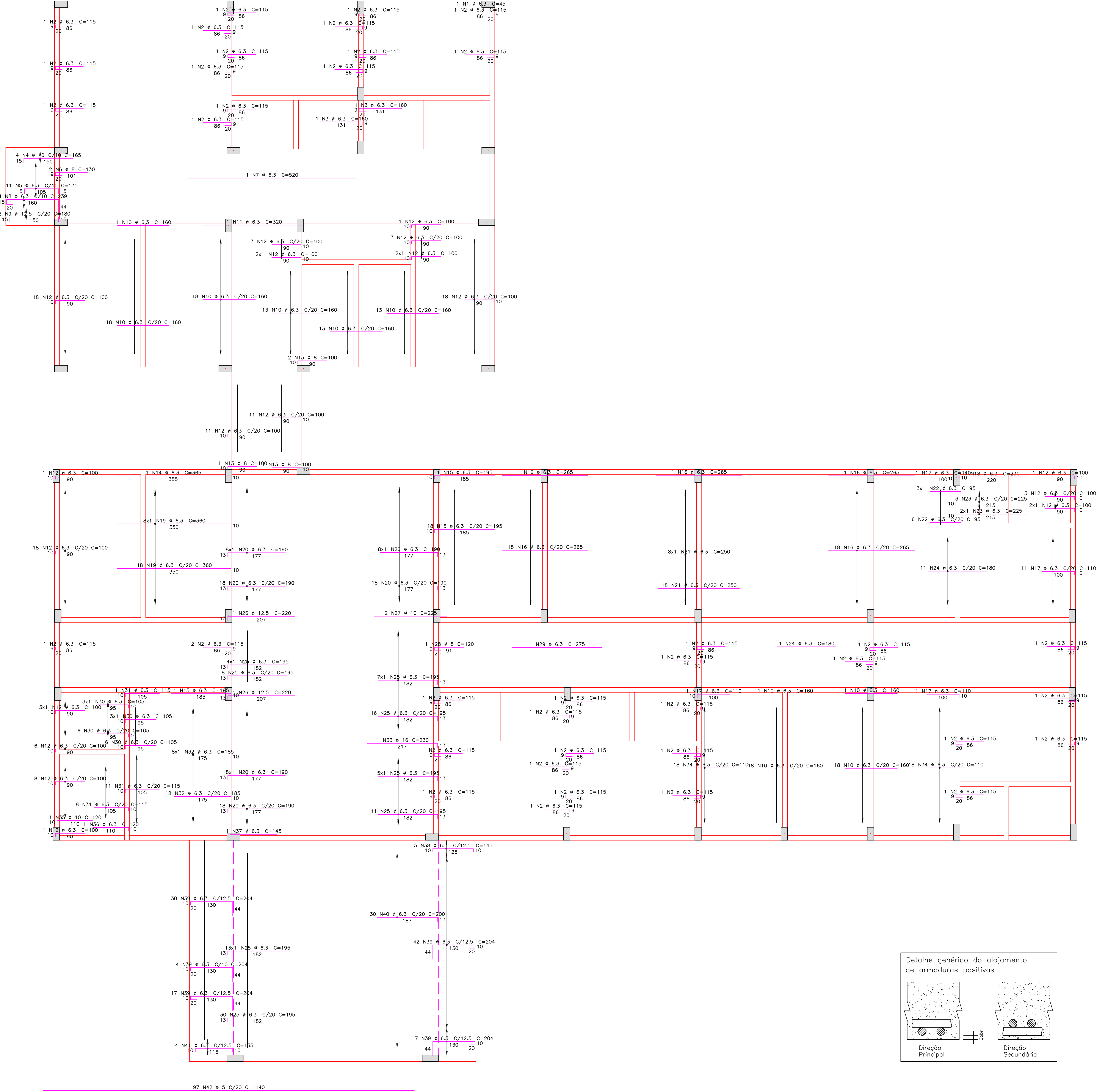


COBERTURA – Armadura negativa horizontal

1X



AÇO	POS	BIT	QUANT	COMPRIMENTO
		(mm)		(cm)
COBERTURA – Armadura negativa horizontal				
50A	1	6.3	1	45
50A	2	6.3	39	115
50A	3	6.3	2	160
50A	4	10	4	165
50A	5	6.3	11	135
50A	6	8	2	130
50A	7	6.3	1	520
50A	8	6.3	4	239
50A	9	12.5	2	180
50A	10	6.3	114	160
50A	11	6.3	1	320
50A	12	6.3	112	100
50A	13	8	4	100
50A	14	6.3	1	365
50A	15	6.3	20	195
50A	16	6.3	39	265
50A	17	6.3	14	110
50A	18	6.3	1	230
50A	19	6.3	26	360
50A	20	6.3	78	190
50A	21	6.3	26	250
50A	22	6.3	9	85
50A	23	6.3	5	225
50A	24	6.3	12	180
50A	25	6.3	84	195
50A	26	12.5	2	220
50A	27	10	2	225
50A	28	8	1	120
50A	29	6.3	1	275
50A	30	6.3	18	105
50A	31	6.3	20	115
50A	32	6.3	26	185
50A	33	16	1	230
50A	34	6.3	36	110
50A	35	10	1	120
50A	36	6.3	1	120
50A	37	6.3	1	145
50A	38	6.3	1	145
50A	39	6.3	100	204
50A	40	6.3	30	200
50A	41	6.3	4	135
60B	42	5	97	1140

AÇO	RESUMO	AÇO CA	50-60
	BIT	COMPR	PESO
	(mm)	(m)	(kg)
60B	5	1186	170
50A	6.3	1483	363
50A	8	8	3
50A	10	12	8
50A	12.5	8	8
50A	16	2	4
Peso Total 60B =			170 kg
Peso Total 50A =			385 kg

O acesso ao Modelo Estrutural em dimensão pode ser executado pelo QR CODE ao lado, podendo acessar via celulares, tablets e quaisquer outros dispositivos.



Schuring & Schuring Ltda. Escritório Técnico B.E.SCHURING – Projetos de Engenharia Av. XV de Novembro, 489 – Porto 2o. Andar – Cuiabá MT Fone(55) 321.1825 – Fax(55) 63.5566 – Email – schuring@terra.com.br	
PROJETO: PROPRIETÁRIO: PREFEITURA MUNICIPAL VARZEA GRANDE MT	OBRA: PREFEITURA MUNICIPAL DE VARZEA GRANDE MT
RESP. TEC. EXECUÇÃO:	Unid. Básico de Saúde UBS-MATILDE CURVO DE MORAES
AUTORES DO PROJETO:	END: Av. dos Bandeirantes. Cont: Habit. José Carlos Guimarães, Varzea Grande-MT
Benedito Eliezer Schuring Engenheiro CREA 115/13-MT	ARMADURA NEGATIVA HORIZONTAL
André Luiz Schuring Engenheiro CREA 5561/D-MT	PEÇAS DETALHADAS
FO: 1:50	DATA: 15/07/2019
FOLHA Nº: 30	